

Benutzerfreundlichkeit der Planungshilfe



Einfache Bedienung ✓

75% der schulischen Einrichtungen und 50% der Kommunen empfinden die Bedienung der Planungshilfe als selbsterklärend.



Verständliche Erläuterungen ✓

88% der schulischen Einrichtungen und 67% der Kommunen finden die Erläuterungen und Arbeitsanweisungen verständlich.



Ansprechendes Layout ✓

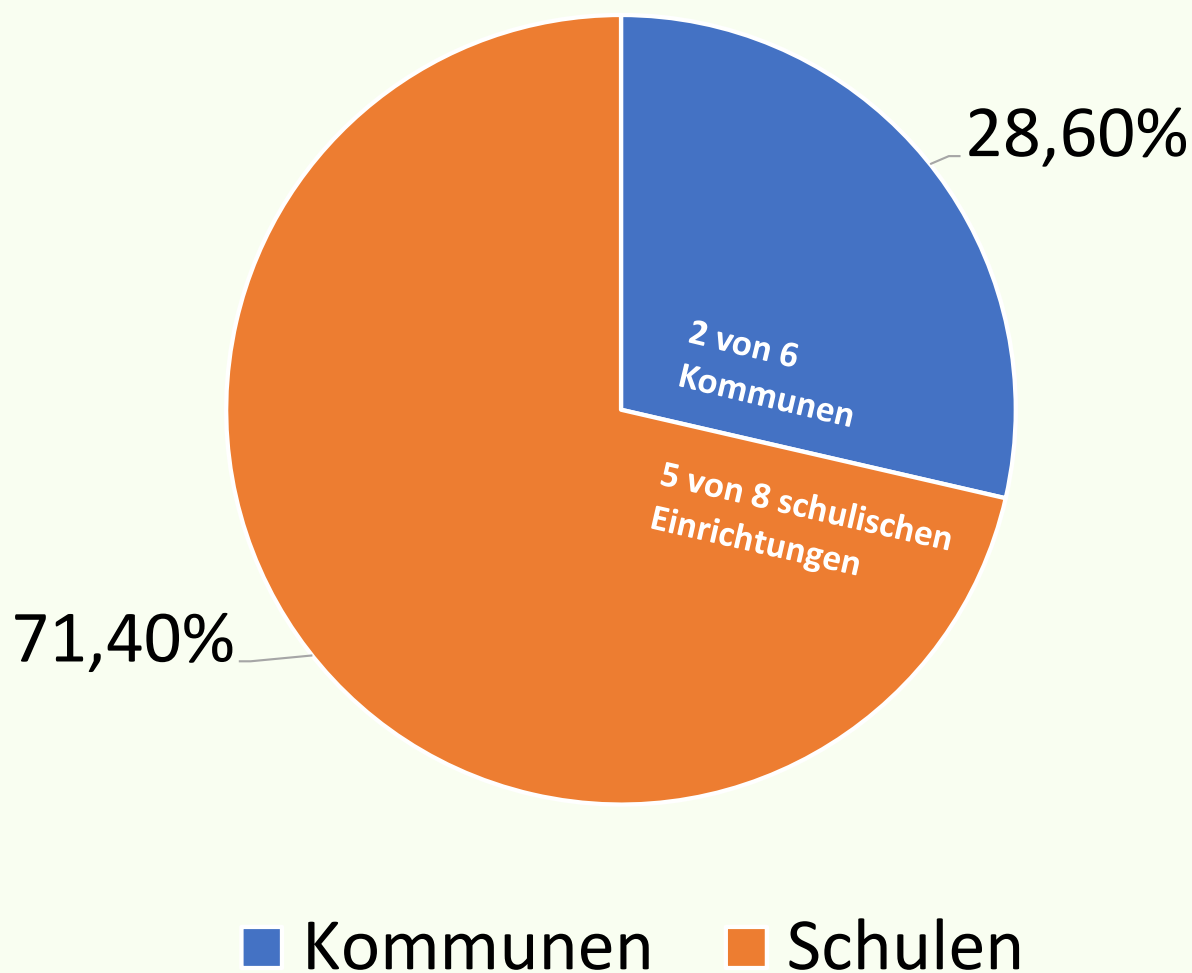
63% der schulischen Einrichtungen und 67% der Kommunen sind vom Layout überzeugt.

Selbsteinschätzung der Planungshilfe nach Nutzung

Bewusstsein für neue Planungsschritte

7 der 14 befragten Einrichtungen gaben an, durch die Benutzung von WEPI neue Planungsschritte berücksichtigt zu haben.

Davon sind:



 *Das heißt:*

Besonders schulische Einrichtungen konnten an Expertise dazugewinnen.

Selbsteinschätzung der Planungshilfe nach Nutzung



Strukturierte Planung mit WEPI

86% aller teilnehmenden Einrichtungen gaben an durch die **Planungshilfe** ihr **Projekt strukturierter** planen zu können.

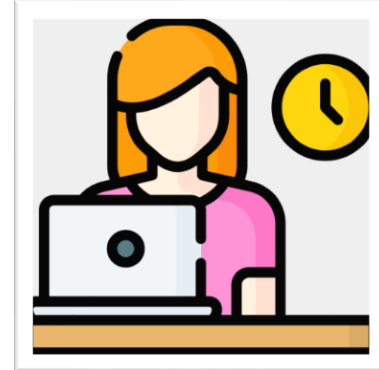


Neue Methoden durch WEPI

79% aller teilnehmenden Einrichtungen gaben an durch die **Planungshilfe** auf **neue Methoden** zur praktischen Umsetzung aufmerksam geworden zu sein.

Akzeptanz der Planungshilfe

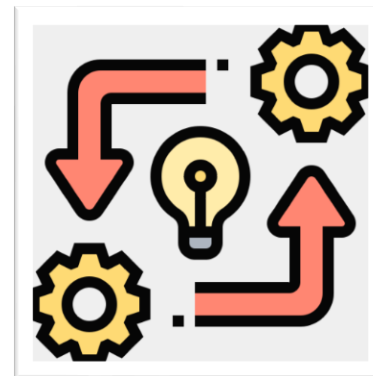
83% der Kommunen und 75% der schulischen Einrichtungen würden WEPI im Berufsalltag einsetzen.



64% aller teilnehmenden Institutionen empfanden WEPI als Unterstützung in der Projektplanung.



93% aller teilnehmenden Institutionen würden WEPI bei der Projektplanung erneut nutzen.



86% aller teilnehmenden Institutionen würden WEPI weiterempfehlen.



Einsatz von WEPI

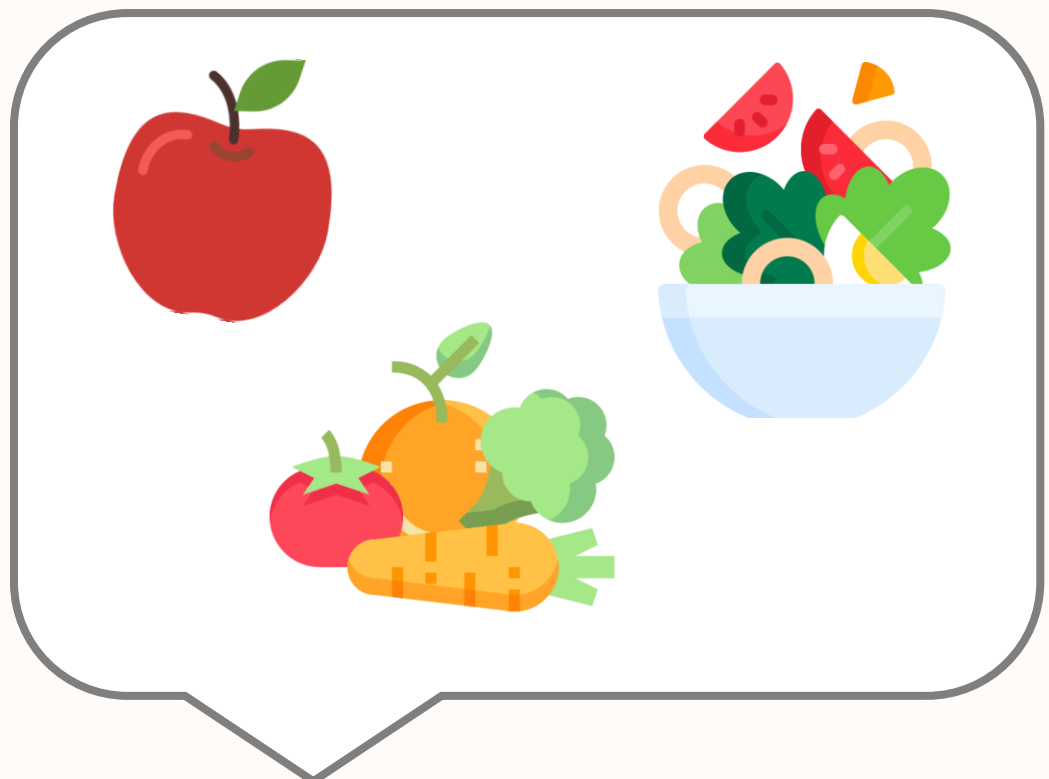
WEPI wird für **unterschiedliche Themen** eingesetzt*.
Beispielweise für:



Körperliche Aktivität



Herzgesundheit



Ernährung

*Nach Befragung der teilnehmenden Kommunen und schulischen Einrichtungen

Beliebte Tools von WEPI

N(Gesamt) = 14; N(Schulen) = 8; N(Kommunen) = 6

Methoden-
bausteine

8 von 14 aller
teilnehmenden
Einrichtungen gefallen
die
Methodenbausteine



3 von 8 schulischen
Einrichtungen waren
besonders überzeugt
von den
downloadbaren
Dokumenten

Downloadbare
Dokumente

Verbesserungsvorschläge für WEPI



Kommentarfunktion



**Alle
Projektsteckbriefe als
Download**



**Ansprechenderes
Layout**



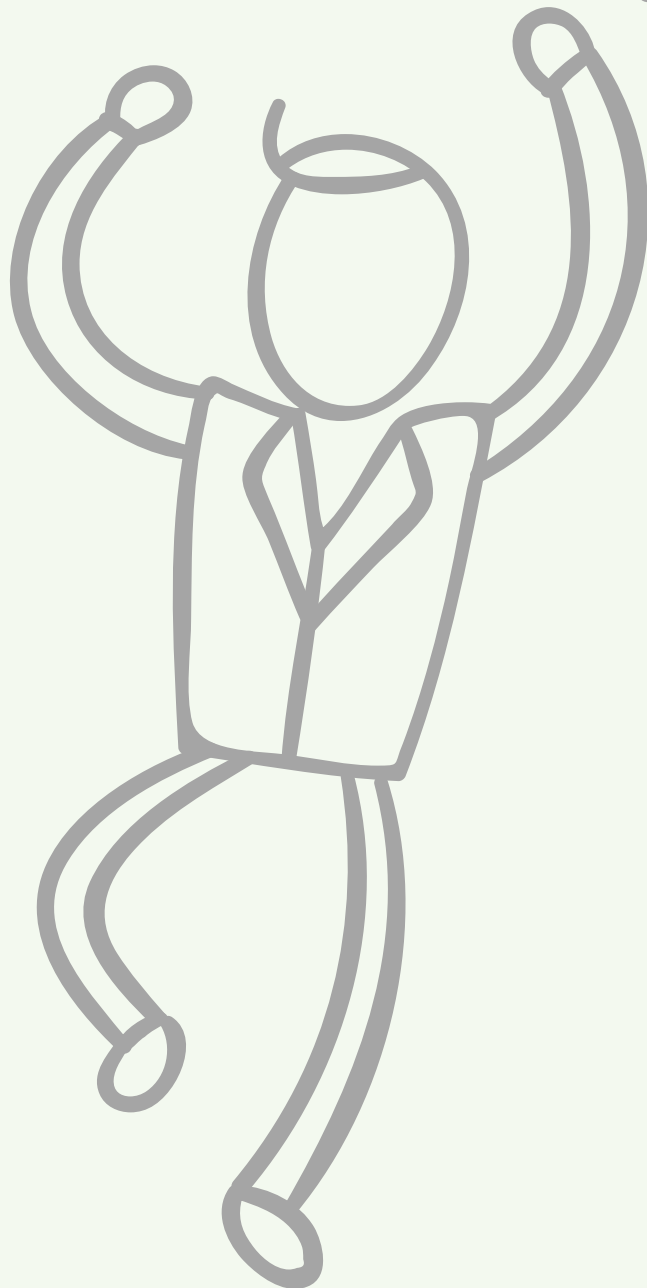
**Fehlerkorrektur
ermöglichen**



**Überarbeitung der
Methoden-
bausteine**

Funktionalität der Planungshilfe

**71%* konnten alle
Funktionen der
Planungshilfe nutzen.**



*aller teilnehmenden Einrichtungen (N = 14)

Aufwand und Nutzen der Planungshilfe

Aufwand und Nutzen stehen in einem guten Verhältnis:



67% der Kommunen stimmen zu



88% der schulischen Einrichtungen stimmen zu

Einsatz von WEPI als Mehrwert für die Projektplanung:



83% der Kommunen stimmen zu

88% der schulischen Einrichtungen stimmen zu

Durchschnittlich investierte Zeit für den Einsatz von WEPI:



Kommunen

45 – 300 Minuten



Schulische Einrichtungen

30 – 240 Minuten

N(Gesamt) = 14; N(Schulen) = 8; N(Kommunen) = 6